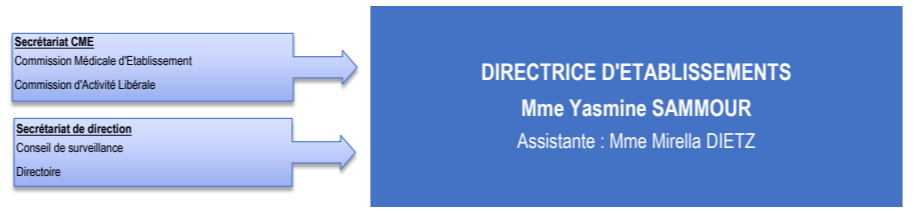




ORGANIGRAMME DE DIRECTION COMMUNE



DIRECTOIRE

Présidente : Mme Yasmine SAMMOUR Directrice
Vice-président : M. le Docteur Philippe AMARILLI, Président de la CME
Président de la C.S.I.R.M.T : Gilles HAAR
Membres nommés par la Directrice sur proposition du Président de la C.M.E : Docteur Codruta IONESCU, Docteur Emmanuel ROQUET, Docteur Cristina RUSU, Docteur David EISELE, Docteur Thierry ROYER
Invités permanents : Docteur Vivien TRIFFAUX, Vice-président de la CME, Equipe de direction

Date de mise à jour : 14/11/2022

POLE RESSOURCES HUMAINES	POLE DE LA STRATEGIE ET DES AFFAIRES MEDICALES	POLE QUALITE, DIRECTION DES SOINS, ENSEIGNEMENT		POLE SYSTEME D'INFORMATION, CONTRACTUALISATION INTERNE ET GESTION DU SITE DE STRASBOURG	POLE CLIENTELE, FINANCES ET COMMUNICATION	POLE LOGISTIQUE, ACHATS, TRAVAUX, ET SECURITES ET GESTION DU SITE DE BRUMATH	POLE GESTION DE L'ETABLISSEMENT de la GRAFENBOURG et des USLD	POLE GESTION MEDICO-SOCIALE
<p>Cheffe de pôle : Mme Laure BONNET Directrice adjointe</p> <p>Secrétariat : Mme Anne WEBER</p>	<p>Chef de pôle : M. Frédéric JUNG Directeur adjoint</p> <p>Secrétariat : Mme Cindy NICKLAUS</p>	<p>M. Gilles HAAR Cadre Supérieur de Santé : F.F de Directeur des Soins et de la Qualité</p> <p>Direction des Soins, de la Qualité et de la Gestion des Risques M. Gilles HAAR Secrétariat : Mme Aurélie BERNHARDT / Mme Morgane GAST</p> <p>Institut de Formation en Soins infirmiers et Aides-soignants Mme Michèle APPELSHAUSER Secrétariat : Mme PFEIL Marie-Laure / Mme Orphélie SCHMITT</p>		<p>Chef de pôle : M. René NETHING Directeur adjoint</p> <p>Secrétariat : Mme Mirella DIETZ</p>	<p>Cheffe de pôle : Mme Simone DAUMONT Directrice adjointe</p> <p>Secrétariat : Pauline DITH</p>	<p>Chef de pôle : M. Yannick FOGEL Directeur adjoint Directeur du GIP Blanchisserie</p> <p>Secrétariat : Mme Cathy SCHON Mme Julie JUNGBLUTH</p>	<p>Chef de pôle : M.Thierry ANJARD Directeur adjoint</p> <p>Direction des Soins, Mme Nadine HUSS</p>	<p>Chef de pôle : M. Arnaud SAINT DIZIER Directeur adjoint</p>
<p>Responsable : Mme Tiphaine ACOSTA Encadrement de l'équipe RH Recrutement, intégration et gestion des personnels titulaires et contractuels Pré-contentieux, contentieux et disciplinaire Co-pilotage de la GPMC (gestion des emplois, fiches de poste, mobilité interne et externe, reconversions, inaptitudes et aménagements de postes) Gestion de projets et dossiers transversaux : élections professionnelles, RPS, modernisation et optimisation des processus RH</p> <p>Gestion de la paie et de la carrière : Mme Roselyne BRAUN Audit et contrôle de paie</p> <p>Responsable des titres de reversement et des titres de recettes Gestion de l'absentéisme, MO, CLM, CLD et suivi auprès du Conseil Médical Référént auprès des organismes sociaux Référént logiciel métiers Référént déclaration sociale nominative</p> <p>Gestion du temps de travail, des retraites et des concours : Mme Laurence BAUMGARTNER Suivi des compteurs temps de travail et CET Organisation des concours Gestion des retraites</p> <p>Responsable de la formation continue et développement RH : Mme Emmanuelle BERTIN GPMC et gestion de la campagne d'entretiens professionnels Formation continue, développement professionnel continu, études promotionnelles et apprentissage Développement de l'EPSAN en tant qu'organisme de formation Ingénierie de formation Conseil en évolution professionnelle Administrateur Gesform</p> <p>SIRH : Mme Fany CAMPARA Données sociales et budgétaires : extraction, traitement et analyse des données Reporting réglementaire (bilan social, SAE, FIPH, INSEE...)</p> <p>Référént égalité professionnelle : Mme Tiphaine ACOSTA</p> <p>Référént handicap : Mme Anne WEBER</p> <p>Veille législative et réglementaire, contentieux et appui direction commune</p>	<p>Stratégie : Coordination Projet Médical / projet d'établissement Coordination CPOM, CAQES Conduite des projets transversaux Autorisations sanitaires Conventions, contrats Coordination territoriale (GHT, CPTS, CTSM, ...) Relations ARS</p> <p>Elaboration et suivi budgétaire Gestion de la paie, des carrières et du temps de travail Conventions de partenariat (Activités partagées, activités d'intérêt général, mises à disposition...) Permanence des soins Gestion des Internes, FFI et Dr Junior Relations CNG Relations Université de Strasbourg</p> <p>Responsable de la formation continue médicale : Mme Emmanuelle BERTIN GPMC Formation continue, DPC</p> <p>Veille législative et réglementaire, contentieux et appui direction commune</p>	<p>Coordination des Soins Infirmiers, de Rééducation et Médico-Techniques</p> <p>Qualité - Gestion des risques : responsable, Mme WENNER</p> <p>BAO (bureau d'accueil et d'orientation)</p> <p>Equipe de sécurité</p> <p>Plateau technique</p> <p>Service d'entretien et de bonnettoyage</p> <p>Equipe opérationnelle d'hygiène (EOH)</p> <p>Service diététique</p> <p>Cafétérias</p> <p>Dialogue social</p> <p>Veille législative et réglementaire, contentieux et appui direction commune</p> <p>Veille législative et réglementaire, contentieux et appui direction commune</p>		<p>Système d'Information :</p> <p>Pilotage général des systèmes d'information Responsabilité de la sécurité des systèmes d'information et maintien en conditions opérationnelles Gestion et acquisition des matériels et équipements Coordination des projets et besoins des établissements de la direction commune</p> <p>Mise en oeuvre et suivi des objectifs SI communs partagés avec le CH d'Erstein (SDSI du projet d'établissement et SDSI du GHT)</p> <p>Fonction mutualisée SI - GHT (avec bureau SI du GHT)</p> <p>Représentant au GIP SYMARIS</p> <p>Responsable du service informatique M. Dominique Druot (également chef de service informatique du CH d'Erstein)</p> <p>Référént du site de Strasbourg-Cronenbourg</p> <p>Pilotage de la démarche de Contractualisation interne</p> <p>Archives</p> <p>Veille législative et réglementaire, contentieux et appui direction commune</p>	<p>Service Clientèle – Admissions Clientèle, responsable : Mme Sarah MOLET • Contentieux, relations Police / Justice • Plaintes, réclamations, Commission Des Usagers • Assurances responsabilité civile</p> <p>Gestion des dossiers administratifs patients • Dossiers admissions et de soins sous contrainte responsable : Mme Carine FRIEDRICH • Facturation et contentieux : Mme Sandrine HERTZOG, référente PASTEL</p> <p>Service des Finances et du Contrôle de Gestion</p> <p>Gestion des ressources financières et contrôle de gestion responsable : Mme Marie REUTER, Elaboration et suivi budgétaire - H, Facturations des recettes diverses et mandatement des factures relations DGFiP • Contrôle de gestion Mme Mélanie SIGRIST, Suivi du fichier structure, Retraitement comptable, Etude National des Coûts et Méthodologie Commune Chargé de mission Julien TERSCHLUSEN - Suivi de projet, dossiers de financement et suivi, gestion des investissements, élaboration et suivi des budgets annexes, SI finances référént MAGH2</p> <p>Service des Mandataires judiciaires à la protection des majeurs responsable : Mme Muriel GILLMANN - Mandataire judiciaire - Gestion des actes de disposition</p> <p>Chargée de communication : Mme Marine ZIMMERMANN Communication interne Communication externe</p> <p>Standard : responsable Mme Sylvie LUX</p> <p>Veille législative et réglementaire, contentieux et appui direction commune</p>	<p>PLAT : Logistique : responsable : M. Arnaud RUDOLF Services logistiques (en dehors de la Blanchisserie) Service support rattaché : M. Régis WITTMANN</p> <p>Achats : responsable : Mme Carine ROSE Service support rattaché : Bureau des Marchés Bureau des Marchés et des groupements d'achats Fonction mutualisée GHT des achats</p> <p>Travaux, maintenances et sécurités : responsable : M. Grégory SPANGENBERGER</p> <p>Gestion administrative du Pôle : responsable : Mme Carine ROSE</p> <p>BLANCHISSERIE : établissement public à personnalité morale distincte de l'EPSAN dont le Directeur est M. Yannick FOGEL et dont le responsable technique est M. Arnaud RUDOLF</p> <p>Référént de site de Brumath</p> <p>Veille législative et réglementaire, contentieux et appui direction commune</p>	<p>Coordination des travaux de la direction commune</p> <p>Référént de l'établissement Projets Gestion administrative, financière et technique Encadrement équipe administrative du CH de La Grafenbourg</p> <p>USLD : Commissions d'admission Gestion administrative des résidents et facturation Réunions des familles</p> <p>Direction des soins Coordination des soins infirmiers Equipe d'encadrement des unités Présidence CSIRMT</p> <p>Veille législative et réglementaire, contentieux et appui direction commune</p>	<p>Stratégie médico-sociale - Appui coordination Projet médical/ Projet d'établissement (avec M. Jung) - Coordination CPOM - Conduite des projets transversaux - Conventions, contrats - Coordination territoriale, partenariats et relations ARS/CEA</p> <p>Appui sur des travaux de la direction commune (volet RH et hôtelier)</p> <p>Veille législative et réglementaire, contentieux et appui direction commune</p>
<p>Instances suivies</p> <p>Comité Technique d'Établissement (CTE) CAPL</p> <p>Commission de Formation Continue</p> <p>Instance Compétente pour les Orientations Générales de l'Institut (ICOGI) : formation infirmière et aide-soignante</p> <p>Commission Qualité de Vie au Travail</p> <p>Référént</p> <p>Référént Laïcité</p>	<p>Instances suivies</p> <p>Commission de l'Organisation et de la Permanence des Soins (COPS)</p> <p>Commission d'Activité Libérale (CAL)</p> <p>Commission médicale d'établissement</p> <p>Cellule COVID</p> <p>Référént</p> <p>67 G 01 - 67 G 03 (hors CRA) Référént DPO</p>	<p>Instances suivies</p> <p>Commission des Soins Infirmiers, de Rééducation et Médico-Techniques Comité d'Éthique Commission Qualité et Gestion des Risques COVIRIS COFIL Carialides/ DPI</p> <p>Instances suivies</p> <p>Conseils pédagogiques IFSI et école d' Aides-Soignants</p> <p>Référént</p> <p>Vie sociale des patients</p>		<p>Instances suivies</p> <p>Commission du système d'information hospitalier (SIH)</p> <p>Référént</p> <p>67 G 4-8 - 67 G 7-6</p>	<p>Instances suivies</p> <p>Commission des Usagers (CDU)</p> <p>Cellule d'identitévigilance</p> <p>Cellule Hôpital en Tension</p> <p>Référént</p> <p>67 G 02 - 67 P 16 (y.c. CSAPA)</p>	<p>Instance suivies</p> <p>Comité d'Hygiène, de Sécurité et des Conditions de Travail (CHSCT)</p> <p>Commission de Sécurité</p> <p>Assemblée générale du GIP BIHAN (blanchisserie inter-hospitalière)</p> <p>Référént</p> <p>67 G 05 (hors médico-social)</p>	<p>Instances suivies</p> <p><u>Toutes les instances du CH de La Grafenbourg :</u> Conseil de Surveillance Directoire Commission Médicale d'Établissement (CME) CSIRMT Comité Technique d'Établissement (CTE) Comité d'Hygiène, de Sécurité et des Conditions de Travail (CHSCT) Commission des Usagers (CDU) Conseils de la vie sociale</p> <p>Référént</p> <p>Pôle Médecine générale et gériatrie CH La Grafenbourg : USLD, EHPAD Bon séjour, La Roselière, La Pommeraise SSRI HDJ UVP/ADJ/SSIAD</p>	<p>Instances suivies</p> <p>Conseil de la Vie Sociale</p> <p>Référént</p> <p>67 1 01 - 67 1 02 Hygiène et pharmacie MAS FAM Centre de Ressources Autisme (CRA)</p>