

EPSAN - Etablissement Public de Santé Alsace Nord  
141 avenue de Strasbourg, 67171 Brumath Cedex

### Description du contexte/environnement du poste

<b>Identification du poste :</b>  INGENIEUR DE TERRAIN : Spécialité CHAUFFAGE VENTILATION CLIMATISATION Responsable CVC et Gestion et suivi des contrats de maintenance  Quotité : 100% - Forfait : Jour  Lieu d'exercice : EPSAN Brumath - 141 avenue de Strasbourg – 67170 BRUMATH  N° FINESS établissement d'affectation : 670013366  Groupement Hospitalier de Territoire de rattachement : GHT Basse Alsace Sud Moselle	<b>Classification RH :</b> Technique  Pôle : Logistique Achat Travaux Chef de pôle : M. Yannick FOGEL – Directeur adjoint  Responsable du service Travaux et Préventions M. SPANGENBERGER Grégory Courriel : gregory.spangenberg@ch-epsan.fr  Gestion Administrative de Pôle : Mme Carine ROSE Courriel : carine.rose@ch-epsan.fr
--	---

Situé dans le Bas-Rhin, à proximité de Strasbourg, capitale européenne, capitale de Noël, la région offre différentes possibilités de cadre de vie que ce soit dans les hauteurs, les plaines ou près des villes.

L'Etablissement Public de Santé Alsace Nord est le plus important hôpital psychiatrique d'Alsace couvrant 404 communes sur les 522 du département, soit 68% de la population adulte du Bas-Rhin (718 000 habitants), avec 8 secteurs de psychiatrie générale, 2 secteurs de psychiatrie infanto-juvénile et un secteur de psychiatrie en milieu pénitentiaire. Depuis le 1er juillet 2022, l'EPSAN est en direction commune avec l'hôpital La Grafenbourg, qui intervient dans le champ des personnes âgées.

L'établissement dispose de deux sites d'hospitalisation à temps complet (354 lits répartis à Brumath et Strasbourg) ainsi que 330 places "de jour" réparties sur plus de 30 structures extrahospitalières, mais aussi de deux structures médico-sociales (FAM et MAS 64 lits), d'une USLD de 72 lits et d'un IFSI/IFAS.

L'EPSAN emploie 1.600 agents répartis sur tout le territoire au service de la santé mentale.

- Création de poste
- Poste vacant à la date 1 Juillet 2025
- Poste susceptible d'être vacant à la date du ...
- Poste occupé



Le Pôle Logistique, Achats et Travaux (PLAT) est un pôle support qui prend en charge : le Bureau des marchés, les achats, les magasins (central et technique), la restauration des patients et des personnels, les transports de marchandises, un pool de véhicules, un atelier mécanique, un service de reprographie, un service travaux et préventions, ....

Le service travaux et prévention réalise toutes les opérations de travaux, tant la construction de bâtiments neufs, que la rénovation du patrimoine bâti existant. Il gère l'entretien courant des bâtiments soit en coordonnant des entreprises, soit en interne avec la compétence de nos ateliers spécialisés dans les domaines tels que l'électricité, le chauffage, le sanitaire, la menuiserie, la plâtrerie et peinture, qui effectuent de nombreux travaux,

La maintenance des équipements techniques et biomédicales est également assurée par ce service.

Enfin la prévention des risques techniques et d'incendie est assurée par un binôme qui vérifie le bon fonctionnement des organes de sécurité des bâtiments, et forme les personnels de l'établissement au risque incendie.

## Mission(s) générale(s)

Sous la coordination du responsable des services techniques :

### Missions managériales :

Responsable de l'atelier Chauffage-Ventilation-Climatisation, il assure le management des différents agents de l'atelier pilote et coordonne les interventions du service et s'assure de la réalisation des bons d'intervention.

Il supervise également les prestataires extérieurs dans son domaine de compétence, et assure le suivi des contrôles et maintenances réglementaires.

### Missions générales :

Pour l'ensemble des projets gérés par le Service Travaux et Prévention, il assure l'expertise et le conseil dans son domaine. Il définit et rédige les pièces constitutives des phases de conception et d'exécution des travaux dans ses domaines de compétence technique.

Il établit des estimations en coûts et délais des travaux dans son domaine de compétence, ainsi que les coûts d'usage et de maintenance.

En lien étroit avec son homologue en charge de l'atelier électrique, il intègre dans ses projets les dimensions de la future maintenance préventive et curative, assurée en interne par les ateliers ou en externe par des contrats de maintenance, des installations dans ses domaines de compétences.

Dans le principe de mutualisation et de performance des achats publics, il rédige des contrats, des pièces écrites des marchés associés aux lots qui lui sont confiés (CCTP, DPGF, BPU et contribution au CCAP et au RC), pour l'établissement ainsi que pour le GHT.



Missions transversales :

Participe aux réunions de pôle, à la vie institutionnelle de l'établissement, et notamment aux réunions d'encadrement.

Participe au fonctionnement du GHT 10 (groupement de 13 établissements), en élaborant les documents de consultations pour différents marchés.

## Caractéristiques particulières du poste

Les interventions se font sur l'ensemble des sites de l'EPSAN

Les caractéristiques particulières et contraintes du poste sont les suivantes :

L'accompagnement dans les projets immobiliers de l'établissement :

- Chauffage – Ventilation – Climatisation
- Désenfumage
- Traitement d'air (y c. ISO 5 à 8)
- Plomberie
  - ✓ Eaux chaudes (ECC, ECS)
  - ✓ Eau froide et traitement d'eaux (Osmose)
  - ✓ Eaux sales et traitements avant rejets
- Fluides médicaux et spéciaux (O2, vide médical, )
- Les équipements électromécaniques, de régulation, de supervision, associés à ces disciplines.
- Il participe activement aux mutations liées à la réduction des dépenses énergétiques et à la transition énergétique

La Coordination de l'atelier Chaufferie-Ventilation-Climatisation :

- Utilise de logiciel de Gestion de Maintenance Assisté par Ordinateur pour planifier les travaux des ateliers,
- Responsable hiérarchique des 8 agents de la chaufferie,
  - ✓ 2 Chauffagistes,
  - ✓ 2 Installateur Sanitaire,
  - ✓ 2 Gestion de la régulation,
  - ✓ 1 Détartrage,
  - ✓ 1 Serrurier,
- Coordonne les travaux et maintenances internes selon les demandes, avec son homologue en charge de l'atelier électrique.
- Gère les plannings des agents (missions, gestion des plannings, durée d'intervention, notation annuelle)



La Gestion et le suivi des contrats de maintenance et contrôles réglementaires :

- Organise les contrôles réglementaires, et visites périodiques
- Organise, met en place et supervise la bonne exécution des contrats de maintenance dans les divers domaines spécifiques tels que :
  - ✓ Les ascenseurs,
  - ✓ Les chaudières,
  - ✓ Les traitements d'eau,
  - ✓ Les portes automatiques, barrières automatiques,
  - ✓ Les équipements du château d'eau : puits, réservoir, pompes, système de chloration, etc.
  - ✓ Les éléments de production de restauration,
  - ✓ Chambres froides,
  - ✓ Etc.
- Utilise de logiciel de Gestion de Maintenance Assisté par Ordinateur, ou toute autre support.

Par extension dans toutes ses missions,

- Il spécifie l'ensemble du matériel nécessaire à la création des installations dont il a la charge chauffage, sanitaire, etc. sous la forme d'une nomenclature précisant leur nature, leurs propriétés et la quantité nécessaire
- Il assure une veille technique et réglementaire dans ses domaines et tient à jour les référentiels techniques.
- Il apporte conseil et formation à l'ensemble des acteurs de l'établissement
- En lien avec le service qualité : il établit, met à jour, organise et met en œuvre des processus, procédures, consignes ou protocoles dans son domaine de compétence.



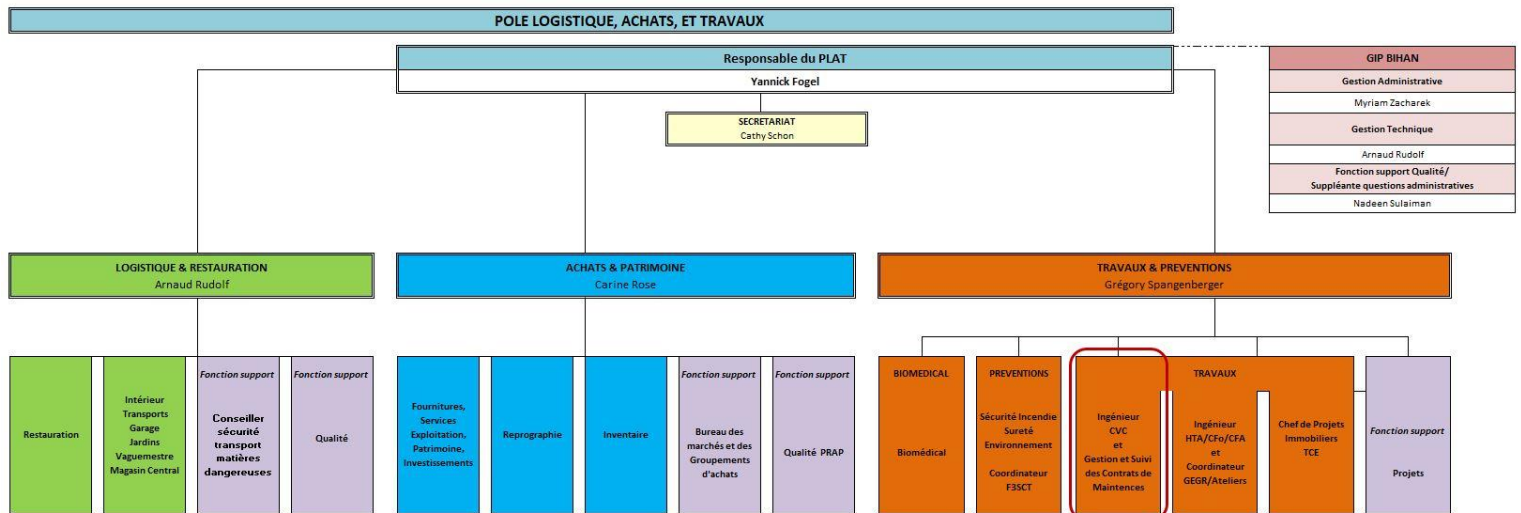
### Responsable(s) hiérarchique (s)

N+1 : Responsable du service Travaux et Prévention  
 N+2 : Directeur Adjoint : Directeur du Pôle Logistique Achat Travaux  
 N+3 : Directeur chef d'établissement.

### Responsable(s) fonctionnel(s)

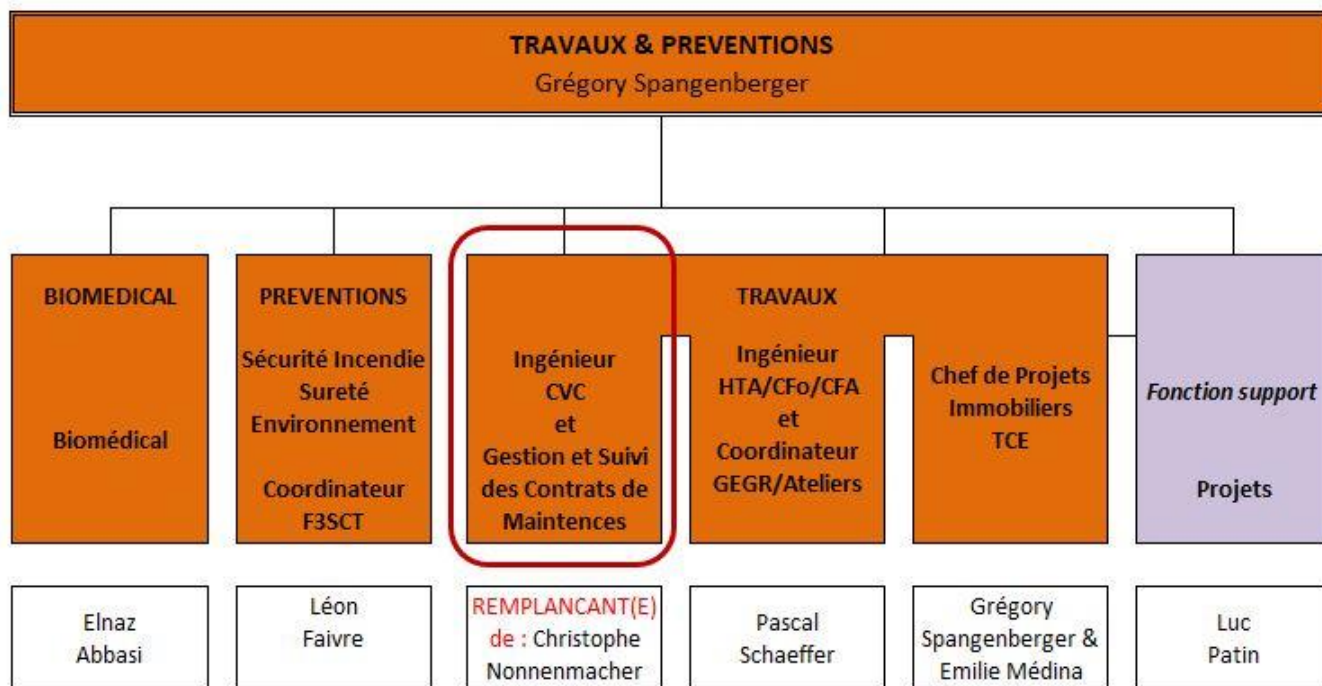
Direction de l'établissement,  
 Directeurs adjoints dont direction de la qualité/coordonnatrice des soins et directeur site CH Grafenbourg  
 Equipes médicales et soignantes de pôle : praticiens hospitaliers, cadres de santé, assistants de service social, psychologues, secrétaires, DIM/TIM  
 Cadres responsables de services  
 Personnels administratifs et techniques  
 Intervenants externes et spécialisés

### ORGANIGRAMME DU PÔLE LOGISTIQUE, ACHAT, TRAVAUX

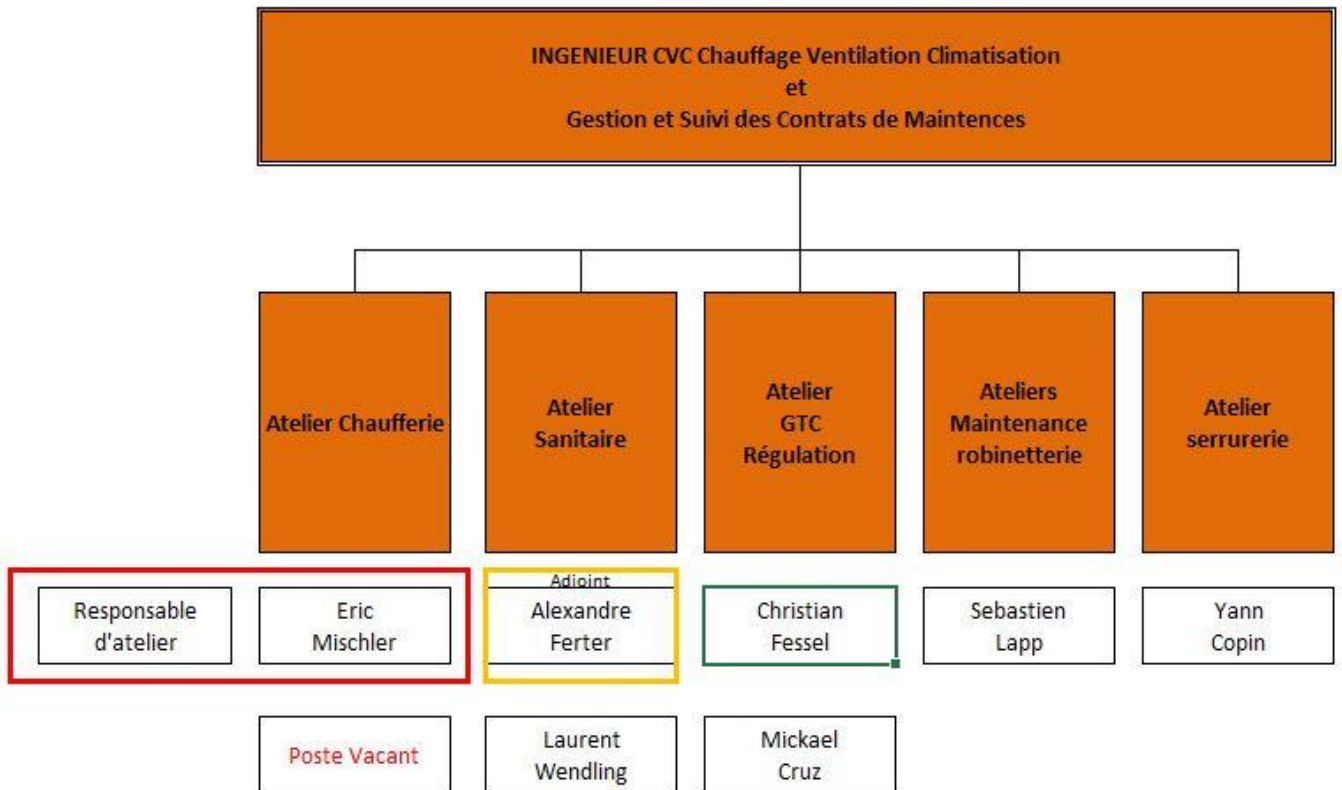




**FOCUS sur le service Travaux et Préventions :**



**FOCUS sur le poste :**



## Compétences attendues ou souhaitées

### Diplômes souhaités :

- Ecole d'ingénieur, Master 2 (bac+4 ou +5) en Chauffage-Ventilation-Climatisation, ou équivalent.

Le candidat devra avoir la capacité de travailler en équipe pluridisciplinaire, savoir faire preuve de dynamisme et d'esprit d'initiative pour la mise en place de projets.

Le professionnel est incité à s'impliquer dans le travail institutionnel.

Il doit pouvoir faire preuve de souplesse pour exercer –en fonction des impératifs de service (remplacement maladie par exemple), d'autres activités ou d'autres fonctions dans le pôle, partiellement ou totalement, sur demande de sa hiérarchie.

### Compétences requises :

- Connaissances et maîtrise réglementaire dans son domaine de compétence.
- Expertise d'étude confirmée dans la gestion d'installation CVC complexe associée à des supervisions,
- Expertise en efficacité énergétique,
- Rompu aux méthodes de gestion rigoureuse assurant respect des coûts et des délais  
Pratique des outils informatiques
- Management d'une équipe, gestion des hommes, et des conflits
- Aptitudes à travailler en équipe, et en collaboration avec des directions fonctionnelles et interlocuteurs externes,
- Aptitude à la gestion des projets,
- Conscient des nécessités de rendre compte périodiquement, d'informer, de former et de se former

### Spécialités ou connaissances complémentaires :

- 
- Informatique : Pack OFFICE, Logiciel de CAO : Autocad, Logiciel de GMAO : Optim
- Connaissance du milieu hospitalier,
- Compétence en maintenance et exploitation technique d'un patrimoine
- Compétences dans d'autres domaines que l'électricité





**Qualités professionnelles :**

- Compétences relationnelles
- Capacité à exercer ses missions en autonomie
- Capacité organisationnelle
- Sens de l'initiative et autonomie, Sens de l'organisation, Rigueur et Méthodologie, Réflexivité, Réactivité
- Accueil et Convivialité, Travail en équipe, Innovation, Création et Disponibilité
- Appétence pour les projets complexes et techniques
- Gestion du temps et du stress
- Prévention et gestion des conflits
- Capacité à acquérir de nouvelles connaissances
- Capacité d'analyse

**Pour tout renseignement vous pouvez vous adresser à :**

**M. SPANGENBERGER**

Ingénieur – Responsable des services techniques  
Tél. (secrétariat) : 03.88.64.61.67.

**Mme Carine ROSE**

Responsable Achats et Patrimoine, Cadre du Pôle  
Tél. (secrétariat) : 03 88 64 61 66 ou 67  
Mail : [carine.rose@ch-epsan.fr](mailto:carine.rose@ch-epsan.fr)

Retrouvez toutes les informations sur [www.ch-epsan.fr](http://www.ch-epsan.fr)

