

Profil de Poste : **INGENIEUR**
Responsable des Services Techniques

EPSAN - Etablissement Public de Santé Alsace Nord
141 avenue de Strasbourg, 67171 Brumath Cedex

Identification du poste : INGENIEUR Responsable des Services Techniques. Quotité : 100% - Forfait : Jour Lieu d'exercice : EPSAN Brumath - 141 avenue de Strasbourg – 67170 BRUMATH N° FINESS établissement d'affectation : 670013366 Groupement Hospitalier de Territoire de rattachement : GHT Basse Alsace Sud Moselle	Classification RH : Technique Pôle : Logistique Achat Travaux Chef de pôle : M. Yannick FOGEL – Directeur adjoint Responsable du service Travaux et Préventions M. SPANGENBERGER Grégory Courriel : gregory.spangenberg@ch-epsan.fr Gestion Administrative de Pôle : Mme Carine ROSE Courriel : carine.rose@ch-epsan.fr
---	---

Description du contexte/environnement du poste

Situé dans le Bas-Rhin, à proximité de Strasbourg, capitale européenne, capitale de Noël, la région offre différentes possibilités de cadre de vie que ce soit dans les hauteurs, les plaines ou près des villes.

L'Etablissement Public de Santé Alsace Nord est le plus important hôpital psychiatrique d'Alsace couvrant 404 communes sur les 522 du département, soit 68% de la population adulte du Bas-Rhin (718 000 habitants), avec 8 secteurs de psychiatrie générale, 2 secteurs de psychiatrie infanto-juvénile et un secteur de psychiatrie en milieu pénitentiaire. Depuis le 1er juillet 2022, l'EPSAN est en direction commune avec l'hôpital La Grafenbourg, qui intervient dans le champ des personnes âgées.

L'établissement dispose de deux sites d'hospitalisation à temps complet (354 lits répartis à Brumath et Strasbourg) ainsi que 330 places "de jour" réparties sur plus de 30 structures extrahospitalières, mais aussi de deux structures médico-sociales (FAM et MAS 64 lits), d'une USLD de 72 lits et d'un IFSI/IFAS.

L'EPSAN emploie 1.600 agents répartis sur tout le territoire au service de la santé mentale.

- Création de poste
- Poste vacant à la date 14 Avril 2025
- Poste susceptible d'être vacant à la date du ...
- Poste occupé



EPSAN Etablissement Public
de Santé Alsace Nord

RH- – Fiche de poste INGENIEUR CVC
Annexe RH- « Recrutement technique»
Dernière mise à jour le : GS le 20/09/2024
Approbation : Y. FOGEL
Motif d'actualisation : Modification

Profil de Poste : **INGENIEUR** **Responsable des Services Techniques**

Le Pôle Logistique, Achats et Travaux (PLAT) est un pôle support qui prend en charge : le Bureau des marchés, les achats, les magasins (central et technique), la restauration des patients et des personnels, les transports de marchandises, un pool de véhicules, un atelier mécanique, un service de reprographie, un service travaux et préventions,

Le service travaux et prévention réalise toutes les opérations de travaux, tant la construction de bâtiments neufs, que la rénovation du patrimoine bâti existant. Il gère l'entretien courant des bâtiments soit en coordonnant des entreprises, soit en interne avec la compétence de nos ateliers spécialisés dans les domaines tels que l'électricité, le chauffage, le sanitaire, la menuiserie, la plâtrerie et peinture, qui effectuent de nombreux travaux,

La maintenance des équipements techniques et biomédicales est également assurée par ce service.

Enfin la prévention des risques techniques et d'incendie est assurée par un binôme qui vérifie le bon fonctionnement des organes de sécurité des bâtiments, et forme les personnels de l'établissement au risque incendie.

Mission(s) générale(s)

Directement placé sous la direction du chef de pôle :

Missions managériales :

Responsable de la Direction des Travaux et Sécurité, il assure le management des différents agents du service en répartissant les missions et coordonne les interventions du service et s'assure de la réalisation des bons d'intervention.

Missions générales :

Pour l'ensemble des projets gérés par le Service Travaux et Prévention, il assure l'expertise et le conseil dans son domaine.

Il participe à la réflexion sur la stratégie patrimoniale et la met en œuvre selon le programme pluriannuel d'investissement qu'il propose à la direction.

Il définit et rédige les pièces constitutives des phases de conception et d'exécution des travaux dans ses domaines de compétence technique.

Il établit des estimations en coûts et délais des travaux dans son domaine de compétence, ainsi que les coûts d'usage et de maintenance.



Profil de Poste : **INGENIEUR** **Responsable des Services Techniques**

Dans le principe de mutualisation et de performance des achats publics, il rédige des contrats, des pièces écrites des marchés associés aux lots qui lui sont confiés (CCTP, DPGF, BPU et contribution au CCAP et au RC), pour l'établissement ainsi que pour le GHT.

Missions transversales :

Participe à la vie institutionnelle de l'établissement, dirige et impulse certaines réunions d'encadrement et réunion de pôle.

Participe activement au fonctionnement du GHT 10 (groupement de 13 établissements), en participant aux réunions mensuelles, prenant en charge certains dossiers, en s'impliquant avec son équipe « epsan » dans l'élaboration des documents de consultations pour les différents marchés de la filière Travaux-Maintenance-Energie.

Caractéristiques particulières du poste

Les interventions se font sur l'ensemble des sites de l'EPSAN

Les caractéristiques particulières et contraintes du poste sont les suivantes :

Vos activités :

En tant que responsable du service travaux et prévention, au sein du pôle logistique achat travaux, vos activités consistent à :

- Piloter une stratégie immobilière globale, durable
- Définir les orientations stratégiques en matière immobilière, d'exploitation de site et d'optimisation de la maintenance,
- Concevoir et piloter la programmation pluriannuelle des travaux (montage financier, planification, résultats) d'environ 1,5 M€ annuels en moyenne pour l'investissement et 1 M€ de budget annuel de Gros Entretien Grosse Réparation), et assurer la responsabilité de la Maîtrise d'Ouvrage des projets immobiliers (jusqu'à 30 M€),
- Proposer et mettre en œuvre les schémas directeurs validés par la direction de l'établissement, notamment celui du site de Brumath, mais également pour l'ensemble des structures extrahospitalières.
- Décliner une politique ambitieuse en matière d'efficacité énergétique et coordonner la stratégie de l'organisme en matière de transition bas carbone,
- S'assurer de l'adaptation du bâti aux besoins de la prise en charge des patients de l'EPSAN et la conformité réglementaire du patrimoine de l'EPSAN,
- Gérer les relations avec les collectivités, Architectes des Bâtiments de France, et partenaires locaux
- Assurer l'avancement des différentes étapes de projet : Faisabilité, Acquisition foncière, evt. VEFA, Conventions,



Profil de Poste : **INGENIEUR** **Responsable des Services Techniques**

Manager l'activité du service, des prestataires et assurer une expertise auprès des usagers :

- Piloter et coordonner les activités du service et assurer le management du service travaux : 9 collaborateurs en direct,
 - ✓ 1 Chargé de projet Electrique, coordonnateur des ateliers électriques et de second œuvre, pour les travaux réalisés en interne.
 - ✓ 1 Chargé de projet Energie-Maintenance, coordonnateur de l'atelier Chauffage-Sanitaire-Serrurerie, pour les travaux réalisés en interne.
 - ✓ 1 Chargé de projet pour le suivi des opérations de travaux.
 - ✓ 1 Préventionniste des risques.
 - ✓ 1 Adjoint au préventionniste.
 - ✓ 1 Technicien Biomédicale,
 - ✓ 1 Dessinateur
 - ✓ 2 Collaborateurs Administratifs
- Ainsi que les personnels des ateliers en N+2 :
 - ✓ 6 agents au niveau de l'atelier électrique
 - ✓ 8 agents au niveau de l'atelier chaufferie
 - ✓ 6 agents au niveau de l'atelier : Menuiserie, Peinture, Maçonnerie,
 - ✓ 1 Magasinier technique en fonction transversale des ateliers.
- Superviser et coordonner l'activité de nombreux prestataires et entreprises de travaux et des marchés publics d'entretien en lien avec l'établissement support du GHT, dans une logique de mutualisation et de performance de l'achat public,
- Assurer l'expertise et le conseil auprès de la direction en matière immobilière (faisabilité technique, estimation financière, et montage des opérations des travaux, etc.),
- Etablir avec le service des finances les plans de financement, et les dossiers de subventions, etc.
- Instruire, avec les services compétents, les dossiers complexes et à enjeux,

Votre profil :

Expert dans le domaine du bâtiment avec un profil idéalement d'ingénieur ou d'architecte, vous justifiez d'une expérience de plus de 5 ans en matière immobilière, de travaux et de maintenance de sites. La connaissance du milieu hospitalier serait un plus.

Une connaissance de la loi MOP, du code de la commande publique tout comme de l'exploitation de bâtiments constitués de locaux à sommeil constitueront un plus.

Manager performant, inspirant, juste, vous savez accompagner une équipe et conduire des négociations avec des prestataires externes.

Vous êtes autonome, et savez déléguer pour responsabiliser et donner confiance en eux à vos agents.



Profil de Poste : **INGENIEUR** Responsable des Services Techniques

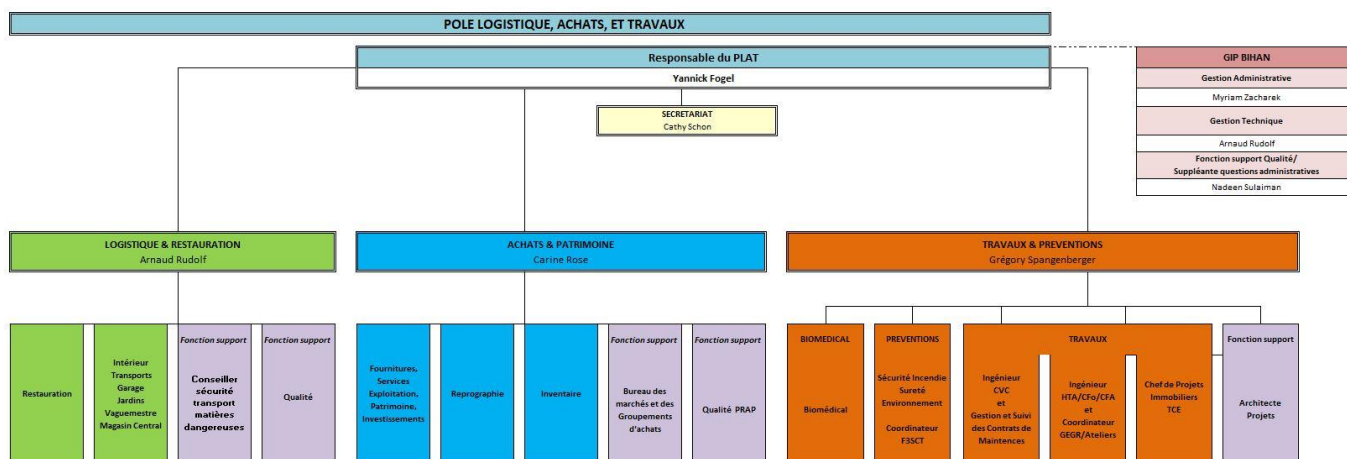
Responsable(s) hiérarchique (s)

N+1 : Directeur Adjoint : Directeur du Pôle Logistique Achat Travaux
N+2 : Directeur chef d'établissement.

Responsable(s) fonctionnel(s)

Direction de l'établissement,
Directeurs adjoints dont direction de la qualité/coordonnatrice des soins et directeur site CH Grafenbourg
Equipes médicales et soignantes de pôle : praticiens hospitaliers, cadres de santé, assistants de service social, psychologues, secrétaires, DIM/TIM
Cadres responsables de services
Personnels administratifs et techniques
Intervenants externes et spécialisés

ORGANIGRAMME DU PÔLE LOGISTIQUE, ACHAT, TRAVAUX



Profil de Poste : **INGENIEUR**
Responsable des Services Techniques

FOCUS sur le service Travaux et Préventions :



Compétences attendues ou souhaitées

Diplômes souhaités :

- Ecole d'ingénieur, Master 2 (bac+4 ou +5) ou équivalent.

Le candidat devra avoir la capacité de travailler en équipe pluridisciplinaire, savoir faire preuve de dynamisme et d'esprit d'initiative pour la mise en place de projets.

Le professionnel est incité à s'impliquer dans le travail institutionnel.

Il doit pouvoir faire preuve de souplesse pour exercer –en fonction des impératifs de service (remplacement maladie par exemple), d'autres activités ou d'autres fonctions dans le pôle, partiellement ou totalement, sur demande de sa hiérarchie.

Compétences requises :

- Connaissances et maîtrise réglementaire dans son domaine de compétence.
- Expertise d'étude confirmée dans la gestion d'installation CVC complexe associée à des supervisions,
- Expertise en efficacité énergétique,
- Rompu aux méthodes de gestion rigoureuse assurant respect des coûts et des délais
- Pratique des outils informatiques
- Management d'une équipe, gestion des hommes, et des conflits
- Aptitudes à travailler en équipe, et en collaboration avec des directions fonctionnelles et interlocuteurs externes,
- Aptitude à la gestion des projets,
- Conscient des nécessités de rendre compte périodiquement, d'informer, de former et de se former

Spécialités ou connaissances complémentaires :

- Informatique : Pack OFFICE, Logiciel de CAO : Autocad, Logiciel de GMAO : Optim serait un plus.
- Connaissance du milieu hospitalier,
- Compétence en maintenance et exploitation technique d'un patrimoine
- Compétences dans d'autres domaines que l'électricité

Qualités professionnelles :

- Compétences relationnelles
- Capacité à exercer ses missions en autonomie
- Capacité organisationnelle
- Sens de l'initiative et autonomie, Sens de l'organisation, Rigueur et Méthodologie, Réflexivité, Réactivité
- Accueil et Convivialité, Travail en équipe, Innovation, Création et Disponibilité
- Appétence pour les projets complexes et techniques
- Gestion du temps et du stress
- Prévention et gestion des conflits
- Capacité à acquérir de nouvelles connaissances
- Capacité d'analyse



Profil de Poste : **INGENIEUR**
Responsable des Services Techniques

Qualité de vie au travail

Télétravail : forfait de 12 à 15 jours par an après validation
Congés et RTT annuels : 43 jours + 2 jours possible selon règlement intérieur
Transport : participation au titre de transport
Déplacements : régulier selon la localisation des projets
Formation : accès aux formations internes et sur catalogues

Intégration : accompagnement individuel durant votre 1ère année par téléphone auprès de l'ancien ingénieur.

Autres avantages : Amicale du Personnel et CGOS (sport et loisirs, billetterie, accès crèches...),
Restaurant du personnel

Retrouvez toutes les informations sur www.ch-epsan.fr

Pour tout renseignement vous pouvez vous adresser à :

M. SPANGENBERGER

Ingénieur – Responsable des services techniques
Tél. (secrétariat) : 03.88.64.61.67.

Mme Carine ROSE

Responsable Achats et Patrimoine, Cadre du Pôle
Tél. (secrétariat) : 03 88 64 61 66 ou 67
Mail : carine.rose@ch-epsan.fr

