

# EPSAN 67 G 05

Pôle de Psychiatrie Générale  
et Médico-Social



**RENSEIGNEMENTS  
(STANDARD) :**  
Tél. : 03 88 64 61 00



**Chef de pôle :**  
**Dr Emmanuel ROQUET**

**Cadre supérieur de santé - Cadre de pôle :**  
**Valérie GROSSHOLTZ**

**EPSAN** Etablissement Public  
de Santé Alsace Nord

# L'EPSAN c'est :

- ◆ 1 entité juridique
- ◆ 2 sites d'hospitalisation complète
- ◆ de nombreuses structures extra-hospitalières

## A ceci se rajoutent :

- ◆ 1 unité de soins de longue durée (USLD)
- ◆ 1 maison d'accueil spécialisée (MAS)
- ◆ 1 foyer d'accueil spécialisé (FAM)
- ◆ 1 centre de soins, d'accompagnement et de prévention en addictologie (CSAPA)
- ◆ 1 centre de ressources autisme (CRA - Pôle adultes 67)
- ◆ 1 institut de formation en soins infirmiers et aides-soignants (IFSI-IFAS)



## L'EPSAN - Un établissement public de santé mentale

L'EPSAN est un Etablissement Public de Santé Mentale référent en matière de psychiatrie et de santé mentale dans le nord du département du Bas-Rhin, dans l'Eurométropole de Strasbourg et dans la Vallée de la Bruche (409 communes sur les 527 du département), soit une aire géographique concernant 68 % de la population adulte. L'EPSAN est l'un des 13 établissements parties du Groupement Hospitalier de Territoire (GHT) Basse-Alsace Sud-Moselle.



Le territoire national est découpé en aires géographiques appelées "secteurs psychiatriques", celui-ci se définit par la mise à disposition d'un service public de psychiatrie et santé mentale à une communauté géo-démographique.

L'organisation sectorielle de la prise en charge des troubles psychiques tend à :

- Soigner le patient au plus proche de son milieu de vie
- Assurer la continuité des soins ambulatoires ou hospitaliers en les plaçant sous la responsabilité d'une même équipe pluridisciplinaire
- Organiser des actions de prévention
- Mettre en place des prises en charge à un stade précoce
- Participer au maintien des liens sociaux

Chaque secteur dispose d'unités d'hospitalisation à temps complet et de structures de soins extrahospitalières.



# ACCES AUX SOINS EN PSYCHIATRIE GÉNÉRALE & INFANTO-JUVÉNILE

- **Centre Médico-Psychologique (CMP)** : centre de consultation, pivot du dispositif de soins du secteur organise des actions de prévention, de diagnostic, de soins ambulatoires et d'intervention à domicile.
- **Hôpital de Jour (HJ)** assure des soins polyvalents individualisés et intensifs, à la journée ou à temps partiel.
- **Ateliers thérapeutiques (AT)** effectue des actions de soutien et de thérapie de groupe à visée de réinsertion sociale.

L'équipe pluridisciplinaire du pôle 67G05 assure un travail en **intra-hospitalier** (prise en charge à temps complet dans les unités d'hospitalisation complète sur le site de Brumath) mais aussi en **extra-hospitalier** avec des **Centres Médico-Psychologiques (CMP)**, **Ateliers Thérapeutiques (AT)** et **Hôpitaux de Jour (HJ)** à Brumath.

Le dispositif extra-hospitalier de secteur vise à prendre en charge le patient au plus près de son domicile et à promouvoir des actions de prévention. Les équipes développent un **travail de partenariat** avec les acteurs locaux, des conventions sont signées avec des structures médico-sociales et sanitaires.

L'orientation vers une structure extra-hospitalière se fait sur prescription médicale, les soins sont pris en charge par les organismes d'assurance maladie.



# STRUCTURES EXTRA-HOSPITALIÈRES

## - CENTRE THÉRAPEUTIQUE DE JOUR -

108, avenue de Strasbourg - 67170 BRUMATH

Renseignements et contact : ☎ 03 88 64 61 05

Centre médico-psychologique ; Atelier thérapeutiques ; Hôpital de jour pour les patients de moins de 65 ans ; Hôpital de jour pour personnes âgées.

### Responsables médicaux :

**HDJ :** *Dr Sandrine CHOFFARDET*

**CMP :** *Dr Sandy PETERMANN*

**HDJ PA :** *Dr Philippe NEU*

### Cadre de santé :

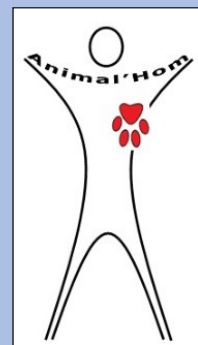
*Michèle PETER*



Le service développe un projet de réhabilitation psycho sociale articulé entre l'intra et l'extra hospitalier.

Dans ce contexte le pôle développe des programmes spécifiques de réhabilitation (ETP, programme BREF etc..).

L'extrahospitalier développe des partenariats spécifiques avec des associations partenaires (association entraide Le Relais avec la résidence d'accueil de Brumath, l'association Animal'hom pour la réinsertion professionnelle).



## UNITÉ SECTORIELLE

### - PAVILLON AVICENNE (1<sup>ER</sup> ETAGE) -

141, avenue de Strasbourg - 67170 BRUMATH

Renseignements et contact : ☎ 03 88 64 61 05

**Pavillon Avicenne (1<sup>er</sup> étage) :** Unité d'admission ouverte qui accueille les patients de 18 à 65 ans toutes pathologies confondues relevant du secteur 67G05.

**Responsable médical :**

*Dr Jean-Christophe MARCHE*

**Cadre de santé :**

*Sarah GENTNER*



---

## UNITÉ INTERSECTORIELLE

### - PAVILLON AVICENNE (RDC) -

141, avenue de Strasbourg - 67170 BRUMATH

Renseignements et contact : ☎ 03 88 64 61 05

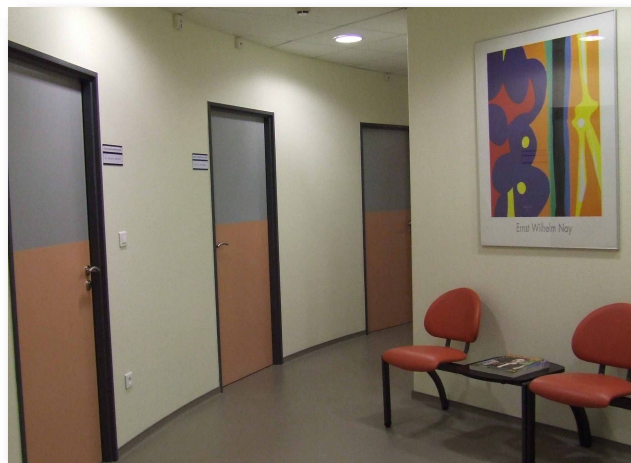
**Pavillon Avicenne (RDC) :** Unité d'admission fermée qui accueille les patients de 18 à 65 ans toutes pathologies confondues relevant des secteurs 67G01, 67G02, 67G03, 67G05.

**Responsable médical :**

*Dr Emmanuel ROQUET*

**Cadre de santé :**

*Alexandre BIRY*



# UNITÉS PSYCHIATRIQUES INTERSECTORIELLES POUR PATIENTS DÉDICITAIRES EN SITUATION CLINIQUE COMPLEXE - (UPIDECC)

## - PAVILLON PUSSIN -

141, avenue de Strasbourg - 67170 BRUMATH

Renseignements et contact : ☎ 03 88 64 61 05

**UPIDECC : un enjeu thérapeutique.** Une prise en charge psychiatrique adaptée à des patients hospitalisés présentant des troubles psychiatriques associés à un handicap mental et psychique important. L'objectif est de stabiliser les troubles et d'orienter les patients vers des établissements médico-sociaux.

### UPIDECC OUVERTE

**Responsable médical :**  
*Dr Emmanuelle SAUZE*

**F.F.Cadre de santé :**  
*Audrey BENTO DASILVA*



### UPIDECC FERMÉE

**Responsable médical :**  
*Dr Emmanuel ROQUET*

**Cadre de santé :**  
*Eric DEMICHELIS*



l'UPIDECC dispose de locaux spécifiques, comme des salles « **snoezelen** » (une salle de détente sensorielle), des espaces d'activités thérapeutiques et des lieux d'hypostimulation; des salles d'apaisement pour s'isoler de la vie du groupe qui peut parfois être anxiogène.



## **MAISON D'ACCUEIL SPÉCIALISÉE - (MAS)**

### **- LES PLEIADES -**

141, avenue de Strasbourg - 67170 BRUMATH

Renseignements et contact : ☎ 03 88 64 61 05

**La Maison d'Accueil Spécialisée (MAS) "Les Pléiades"** est un établissement médico-social qui accueille des personnes adultes en situation d'handicap psychique, mental ou polyhandicap, n'ayant pu acquérir un minimum d'autonomie. Leur état nécessite une surveillance médicale et des soins constants.

**Responsable médical :**  
*Dr Emmanuelle SAUZE*

**Cadre de santé :**  
*Mickaël SCHMITT*

**Cadre socio-éducative :**  
*Stéphanie JUNG*



---

## **FOYER D'ACCUEIL MÉDICALISÉ - (FAM)**

### **- LES NEREIDES -**

141, avenue de Strasbourg - 67170 BRUMATH

Renseignements et contact : ☎ 03 88 64 61 05

**Le Foyer d'Accueil Médicalisé (FAM) "Les Néréides"** accueille et héberge toute l'année des personnes adultes en situation d'handicap, autonomes ou semi-autonomes, nécessitant une aide permanente à la vie quotidienne et des soins à caractère psychiatrique.

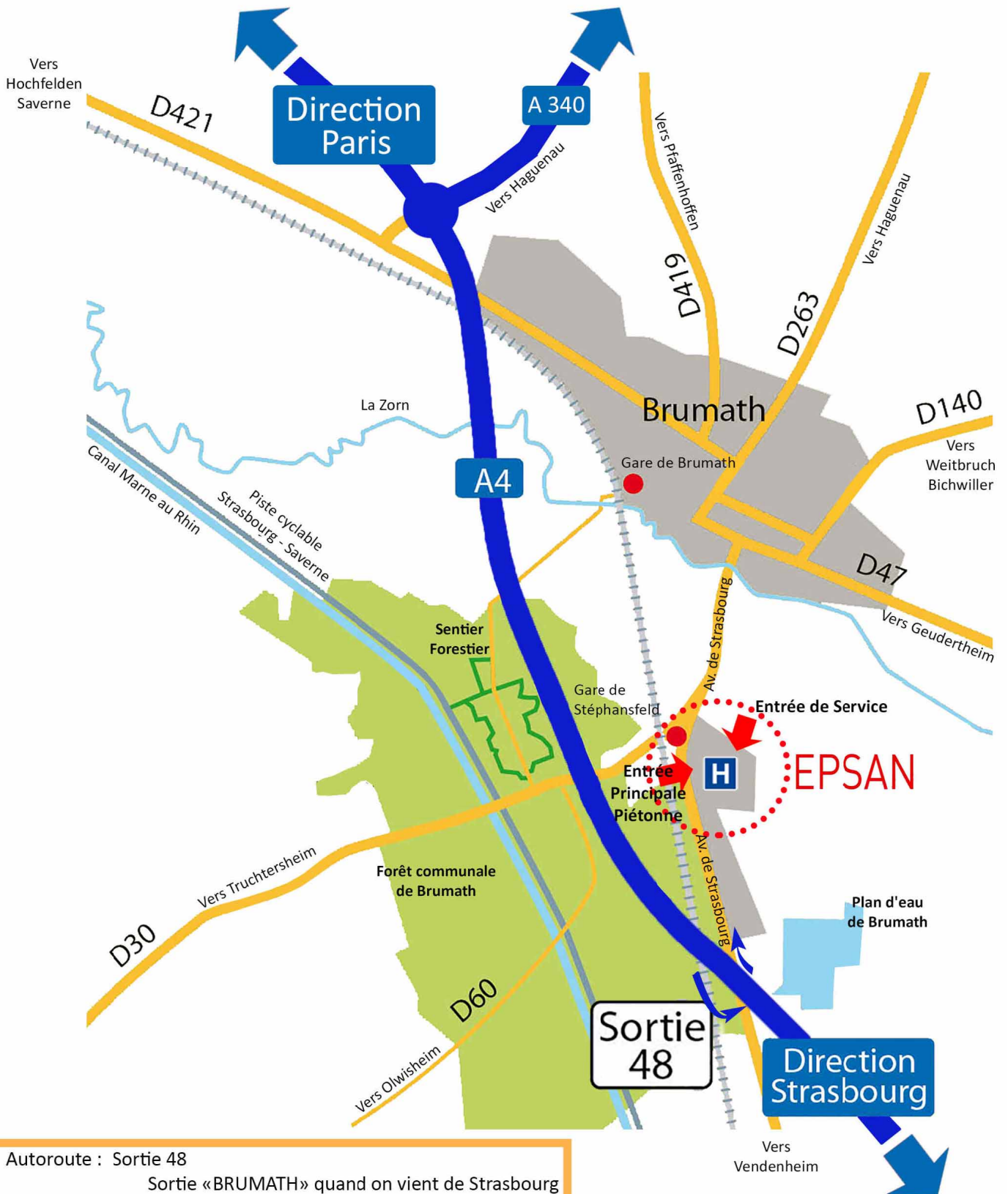
**Responsable médical :**  
*Dr Majid SEYEDI*

**Cadre de santé :**  
*Mickaël SCHMITT*

**Cadre socio-éducative :**  
*Stéphanie JUNG*



## Plan d'accès au site de l'EPSAN Brumath



Autoroute : Sortie 48

Sortie «BRUMATH» quand on vient de Strasbourg  
Sortie «VENDENHEIM» quand on vient de Paris

Train : Gare de Stéphansfeld  
(ligne Strasbourg-Saverne)

Bus : Ritmo - Ligne 10  
Arrêt : Gare de Stéphansfeld